



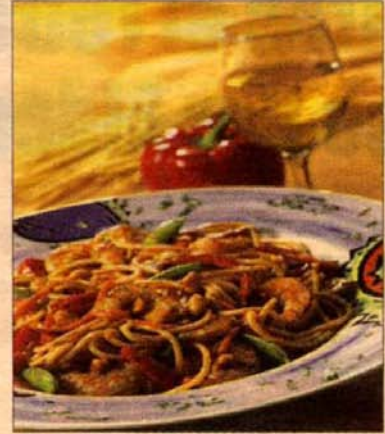
MONITOR CAPITAL INVERTIRÁ 3,6 MILLONES EN REMODELACIONES

## El capital riesgo reactiva los restaurantes Pinocchio

La empresa de capital de riesgo Monitor Capital Private Equity (MCPE) ha decidido potenciar la marca de la cadena de restaurantes italianos Pinocchio. Buscarán alcanzar ese objetivo mediante la reorientación del estilo gastronómico de los locales y la apertura de una decena de nuevos establecimientos en los próximos cuatro años.

Monitor Capital, que posee desde hace un año el 95% del capital, decidió llevar a cabo una inversión de 3,6 millones de euros

en remodelaciones en la decena de establecimientos que posee, un plan de márketing que exigirá otro millón y medio millón adicional para el cambio del *software*. Ser de capital español y el respaldo logrado de varias familias empresariales contribuyeron, pues *"conocen la importancia de que el proyecto empresarial coja impulso y se consolide antes de buscar la rentabilidad"*, afirmó a "La Gaceta" la directora de inversiones, Margarita García de la Calle.



La especialización en la gastronomía italiana se ha materializado en ajustes en el diseño del logotipo y en los cambios de estilo de sus locales, que comenzarán este año en cinco establecimientos y la apertura de algunos nuevos.